



castillovalere

## HANDLEIDING NUMMERPLATEN MACHINE

### OPSTARTEN

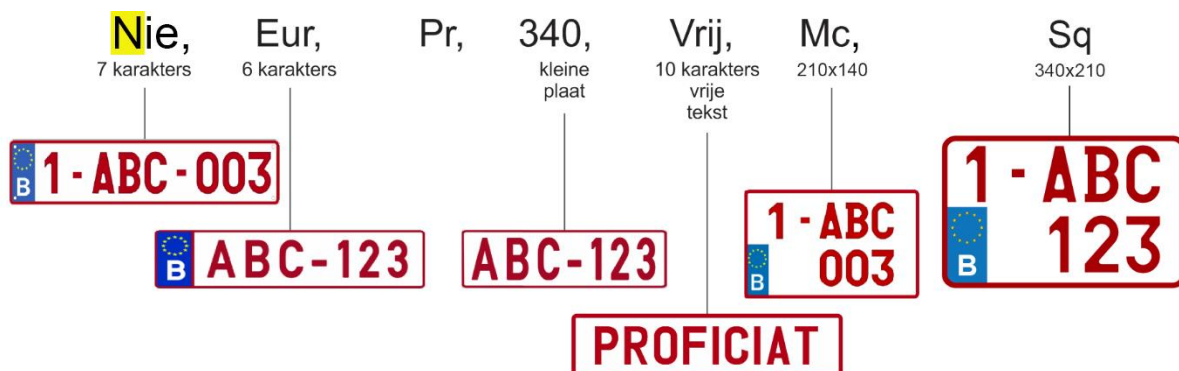
1. Leg de af te printen film en de plexiplaat klaar. Maak de film (waarop de letter B staat alsook de sterren van de Europese Unie) stofvrij.
2. Start de machine door de knop aan de achterzijde van de machine op "1" te plaatsen; het lampje op de printer gaat vervolgens groen branden (indien dit rood blijft pinken, kan het zijn dat het deksel van de printer niet goed gesloten is)



3. Bij het verschijnen van het bericht "APPUYEZ SUR "DEBUT" drukt u op de knop "DEBUT".



4. Bij het verschijnen van het bericht "BELFRA ↕ VOTRE CHOIX ?", drukt u op "ENTER".
5. Hier typt u na de cursor de 1<sup>ste</sup> letter van het door u gewenste nummerplaat in en u bevestigt met "ENTER". Voorbeeld: "N" voor Europese 7-karakters nummerplaat: "X-XXX-XXX".





6. Vervolledig met de gewenste letters en cijfers (ook de streepjes).





castillovalere


7. Wanneer het bericht  verschijnt, drukt u op **“ENTER”**. Het lampje op de printer zal rood knipperen.
- o Steek de film volgens de richting van de pijltjes op de film door de printergleuf tot u niet verder kunt.
  - o Druk op de zwarte knop op de printer.

8. Op uw scherm zal de melding  verschijnen. U geeft hier **“J”** in, gevolgd door **“ENTER”**. De film zal nu door de printer gaan.

---

**ZEER BELANGRIJK! DE FILM DIEN 2X TE WORDEN AFGEPRINT OM DE JUISTE KLEUR (DONKER)ROOD TE VERKRIJGEN. HIERONDER DE TE VOLGEN STAPPEN:**

9. Wanneer het bericht  verschijnt, kiest u deze keer **“J”** gevolgd door **“ENTER”**.
10. Herhaal vervolgens de stappen 7 en 8.

11. Het bericht  zal verschijnen. Nu kiest u hier **“N”**, bevestigt door **“ENTER”** aangezien de film nu reeds tweemaal werd afgedrukt.
12. Plaats de film met de geprinte tekst langs de bovenkant op de “Integra laminator” tegen de staafjes.
13. Neem de plexiplaat en verwijder de bescherm laag aan de onderkant.
14. Positioneer vervolgens de plexiplaat boven de gedrukte film en druk de plexiplaat op de film zodat het één geheel wordt.
15. Rol vervolgens de plexiplaat met de geprinte film door de laminator

HANDLEIDING VOOR HET VERVANGEN VAN DE INKTROL: ZIE ONZE WEBSITE